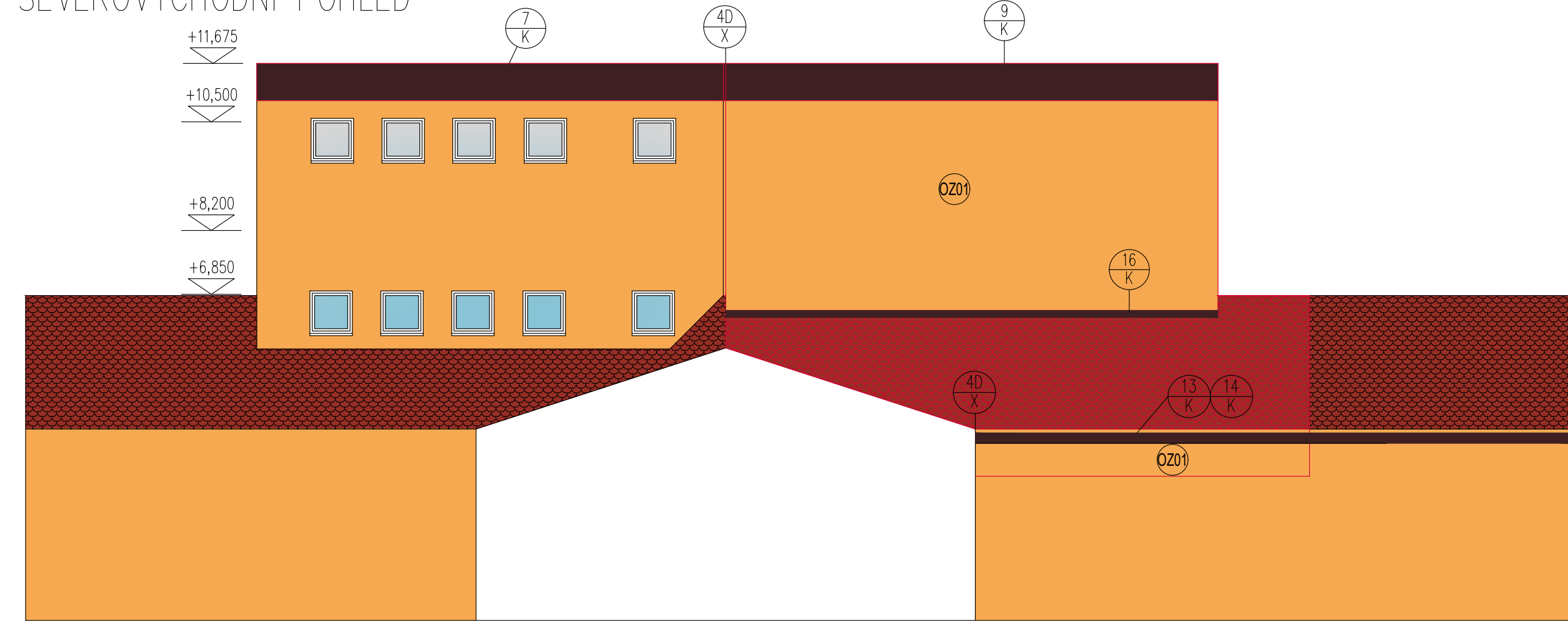
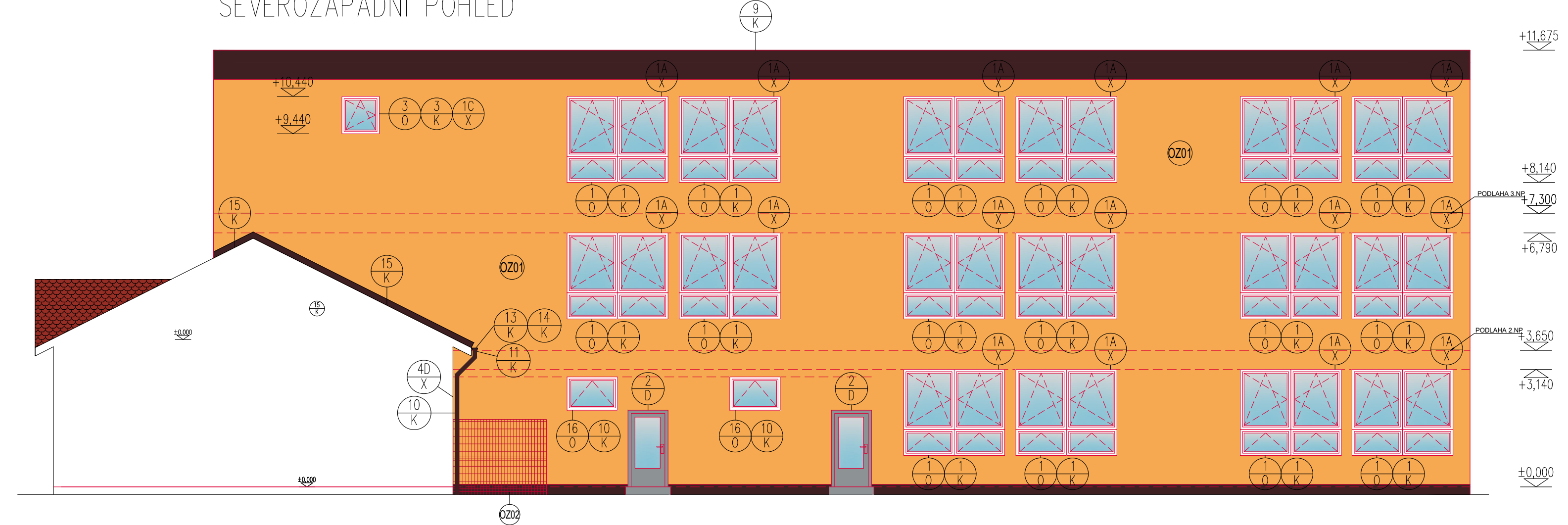


POHLEDY – NOVÝ STAV

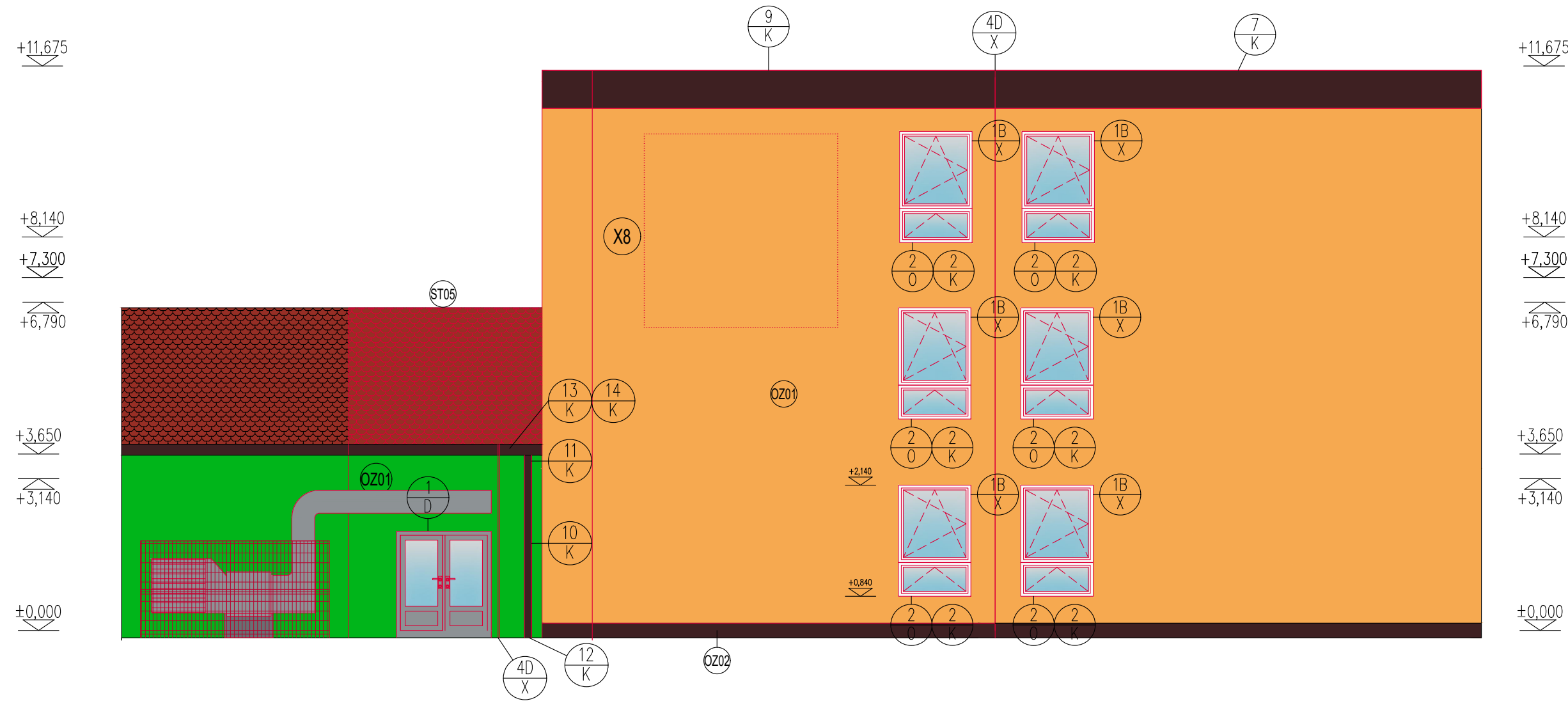
SEVEROVÝCHODNÍ POHLED



SEVEROZÁPADNÍ POHLED



JIOZÁPADNÍ POHLED



SEZNAM PŘÍLOH PROJEKTOVÉ DOKUMENTACE

ČÁST "D.1.1 ARCHITECTONICKO-STAVEBNÍ ŘEŠENÍ"

101	- ZÁKLADY - 1.NP - BOURACÍ PRÁCE	1:50
102	- PŮDORYS - 1.NP - BOURACÍ PRÁCE	1:50
103	- PŮDORYS - 2.NP - BOURACÍ PRÁCE	1:50
104	- PŮDORYS - 3.NP - BOURACÍ PRÁCE	1:50
105	- PŮDORYS STŘECHY - BOURACÍ PRÁCE	1:50
106	- ŘEZ A-A' - BOURACÍ PRÁCE	1:50
107	- ZÁKLADY - 1.NP - NOVÝ STAV	1:50
108	- PŮDORYS - 1.NP - NOVÝ STAV	1:50
109	- PŮDORYS - 2.NP - NOVÝ STAV	1:50
110	- PŮDORYS - 3.NP - NOVÝ STAV	1:50
111	- PŮDORYS STŘECHY - NOVÝ STAV	1:50
112	- ŘEZ A-A' - NOVÝ STAV	1:50
113	- POHLEDY - NOVÝ STAV	1:100
114	- SKLADBY KONSTRUKCÍ	
115	- VÝPISY PSV - FASÁDNÍ VÝPLŇ	
116	- VÝPISY PSV - DVEŘÍ	
117	- VÝPISY PSV - KLEMPÍŘSKÉ VÝROBKY	
118	- VÝPIS PŘÍDRUŽENÝCH STAVEBNÍCH PŘÍPRAV A VÝROBY	

LEGENDA NOVÝ STAV

- 1 ZAZDĚNÍ OTVORU
- 2 NOVÉ VNITŘNÍ DVEŘE
- 3 NOVÝ OKLAD
- 4 OPRAVA STÁVAJÍCÍ PODLAHY - VE SKLADBĚ SHODNĚ SE STÁVAJÍCÍM STAVEM.
- 5 NOVÁ PODLAHA - SKLADBA PODLAHY P202, PŘI PROVÁDĚNÍ HYDROIZOLACE JE NUTNÉ PŘEVÉST NAPLOŽENÍ NA STÁVAJÍCÍ HYDROIZOLACI OBJEKTU. HYDROIZOLACE BUDE PROVĚDĚNA DLE TECHNOLOGICKÝCH STANDARDŮ A POSTUPŮ DLE MATERIÁLU HYDROIZOLACE
- 6 NOVÝ STROP
- 7 NOVÝ KROV DLE STATICKÉHO POSUDKU
- 8 NOVÁ STŘEŠNÍ KRYTINA
- 9 OSAZENÍ NOVÝCH KLEMPÍŘSKÝCH PRVKŮ
- 10 NOVÉ OMÍTKY NA STÁVAJÍCÍCH STĚNÁCH VČETNĚ VŠMALBY

LEGENDA MATERIÁLŮ, PLOCH A POZNÁMEK

- NOVÝ STAV OBECNĚ
- ZDIVO Z KERAMICKÝCH TVAROVEK ZDĚNÉ NA TENKOVĚRSTVOU MALTU TL. ZDIVA 300 mm
- ATKOVÉ ZDIVO Z KERAMICKÝCH TVAROVEK ZDĚNÉ NA TENKOVĚRSTVOU MALTU TL. ZDIVA 190 mm
- ZDIVO Z KERAMICKÝCH AKU TVAROVEK ZDĚNÉ NA TENKOVĚRSTVOU MALTU TL. ZDIVA 250 mm, $R_w \geq 54dB$
- ZDIVO Z KERAMICKÝCH TVAROVEK ZDĚNÉ NA TENKOVĚRSTVOU MALTU TL. ZDIVA 250 mm
- ZDIVO Z KERAMICKÝCH AKU TVAROVEK ZDĚNÉ NA TENKOVĚRSTVOU MALTU TL. ZDIVA 115 mm
- ZDIVO Z KERAMICKÝCH AKU TVAROVEK ZDĚNÉ NA TENKOVĚRSTVOU MALTU TL. ZDIVA 140 mm
- ŽELEZOBETONOVÁ PREFABRIKOVANÁ MONTOVANÁ SKELETOVÁ KONSTRUKCE
- TEPELNÁ IZOLACE Z MINERÁLNÍ VATY
- SVĚTLOVODY
- ZDIVO Z POROBETONOVÝCH TVARNIC ZDĚNÉ NA TENKOVĚRSTVOU MALTU TL. ZDIVA DLE PD
- SDK PŘÍČKA TL. 150MM S DVOJITÝM OPLÁŠTĚNÍM A VÝPLNÍ Z S POŽÁRNÍ ODOLNOSTÍ EI 45 A EI60 DLE POPISU V PŮDORYSU
- NOVÁ OKNA VČETNĚ VNITŘNÍCH A VNĚJŠÍCH PARAPETŮ
- AKUSTICKÝ RASTROVÝ PODHLED 600x600 - ŠRAFOVANÉ DÍLCE JSOU Z AKUSTICKÝ ODRAZIVÝCH KAZET, NERASTROVANÝ ČTVEREC JE Z AKUSTICKÝ POHLTIVÝCH KAZET DOPLŇNĚNÝCH O AKUSTICKOU IZOLACI NAD PODHLEDEM TL.50MM
- NOVÉ SVĚTLOVODY - V MÍSTĚ PŘECHODU PŘES POŽÁRNÍ ÚSEKY BUDE OSAZENO POŽÁRNÍ SKLO
- NOVÉ PRVKY POŽÁRNÍ OCHRANY
- NOVÉ DVEŘE
- STÁVAJÍCÍ OKNA
- STÁVAJÍCÍ DVEŘE

LEGENDA BAREV FASÁDY

- SILIKON SILIKÁTOVÁ OMÍTKA ETICS - ORANŽOVÁ - NUTNĚ PROVEDENÍ VZORKOVÁNÍ BARVY NA STÁVAJÍCÍ FASÁDĚ
- SOKLOVÁ MOZAIKOVÁ OMÍTKA TMAVÁ NUTNĚ PROVEDENÍ VZORKOVÁNÍ BARVY NA STÁVAJÍCÍ FASÁDĚ
- BARVA DVEŘÍ - ŠEDA

VŠECHNY BARVY NOVÉ FASÁDY BUDOU VZORKOVÁNY NA MÍSTĚ DLE STÁVAJÍCÍ FASÁDY. VŠEKERÉ BAREVNÉ ŘEŠENÍ AŽ UŽ FASÁDY, DVEŘÍ ČI OKEN BUDE PŘED OBJEDNÁNÍM ODSOULASENO INVESTOREM!!!

katastrální území: RYCHVALD [744441]
 polohový systém: S-JTSK
 výškový systém: BpV
 ±0,000 = +242,03 M.N.M.B.P.V ČISTÁ PODLAHA 1.NP

PROJEKCE GUŇKA S.R.O.
 PROJEKČNÍ A INŽENÝRSKÁ ČINNOST VE STAVEBNICTVÍ
 NA ČTVRTI 328/10
 70030 OSTRAVA-JIH-HRAĐOVKA MOBIL: +420 608 730 487
 EMAIL: gunka@projkecgunka.cz

Stavba: PŘÍSTAVBA PAVLONU O 3NP - ZŠ čp. 1600 RYCHVALD

Část: D.1.1. STAVEBNÍ TECHNICKÉ ŘEŠENÍ

Výkres: POHLEDY - NOVÝ STAV

Místo: PARCELA Č. 67/1; čp. 1600 SKOLNÍ, RYCHVALD 735 32
 stavby: KATASTRÁLNÍ ÚZEMÍ RYCHVALD [744441]

Objednatel: MĚSTO RYCHVALD, ORLOVSKÁ 678, 735 32 RYCHVALD
 stavby:

Odpov.proj: I N G . J A K U B G U Ň K A

Kontroloval: I N G . J A K U B G U Ň K A

Kreslil: I N G . O N D Ř E J F A D R N Ý

Formát: 8 4 0 X 4 2 0 Číslo kopie: Číslo výkresu:

Datum: 0 4 / 2 0 2 3

Měřítko: 1 : 5 0

Zakázka: 1 9 2 _ 2 0 2 1

Stupeň: DOKUMENTACE PRO PROVÁDĚNÍ STAVBY